

GUÍA RÁPIDA DE INSTALACIÓN

Antena Wideband Parabolic Dish de 4.9 a 5.8GHz Polaridad Single/Dual

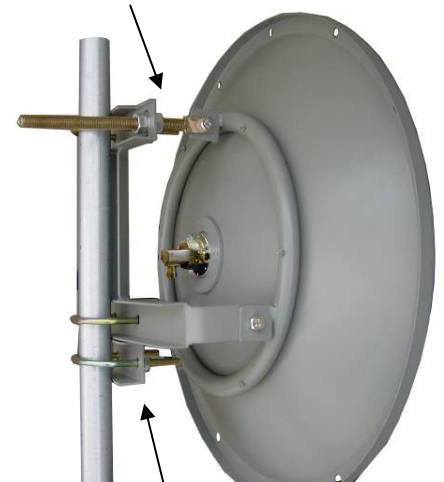
Paso 1: Coloque la abrazadera del estabilizador en el poste debajo de donde la antena será montada. Esta abrazadera ayuda a estabilizar la antena durante la instalación y también da ayuda vertical durante uso. Junte el montaje de soporte al poste. Monte con el tornillo de inclinación hacia el tope como se muestra.

Paso 2: Junte la alimentación de la polaridad doble al Dish: Quite el reborde de centro existente del Dish desatornillando 4 tornillos.

- Para un sólo Dish de polaridad, el montaje de alimentación se puede instalar directamente. Cuando el conector N está apuntando para arriba o abajo es polaridad vertical. Cuando el conector N apunta a la izquierda o derecha, es polaridad horizontal
- Para un Dish de doble polaridad, el montaje del conector N de OMT se debe quitar del montaje de tubo, quitando 6 tornillos. Instale el montaje de tubo sobre el frente del Dish. Observe la orientación correcta del tubo para la polaridad vertical. Cuando los agujeros traseros de tornillos se alinean verticalmente, el tubo setup se encuentra en polarización vertical. Asegúrese que el Oring esté en su lugar y que el montaje del conector N de OMT reborde del tubo esté usando los 6 tornillos. La orientación debe estar con el conector N apuntando hacia abajo o arriba.

Paso 3: Junte el montaje del Dish al poste de soporte usando 3 pernos, arandelas y tuercas. Asegúrese de montar la inclinación, después ajuste el tornillo en el lado correcto del reborde de la antena como se muestra para que trabaje en la operación apropiada. El Dish y el soporte pueden pre-armarse y luego montarse al poste si se desea.

Tornillo de Inclinación



Abrazadera del Estabilizador



Quita el Center Dish



Monte la Alimentación al Frente del Dish



Tube flange orientation for Dual Polarity Feed



Properly installed Dual Polarity OMT Assy